





Baignoires  
Bâttub

# Sense Dual

# Sense Dual

Baignoires rectangulaire / *Rectangular bathtub*

cm 190x140 contenance / *capacity 430 lt*

## FINITIONS / FEATURES



Robinetterie  
bord baignoire  
avec cascade  
*Bath mounted  
mixer*



4 Haut-parleurs  
waterproof  
*4 Waterproof  
loudspeakers*



2 repose-tête  
blancs en cuir  
*2 white head rest  
in true skin*



Désinfection  
*Disinfectant system*



Télécommande  
Touch screen  
*Touch screen  
remote control*



Whirlpool 10 jets injecteurs  
en laiton chromé  
*Whirlpool 10 jets in chromed  
brass*



Airpool 14 jets injecteurs  
en laiton chromé  
*Airpool 14 jets in chromed  
brass*



Connexion MP3  
*MP3 Connection*

SEN719014T7-A0A

= SEN719014T7

+ -A0

+ A

Exemple de composition du code:

How to choose your product using the codes:

-A0

-U0

A

U

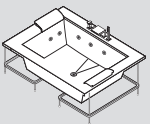
P

Q

T

Baignoire Bathtub	Mesures Measurements (cm)	Code Code	Choix finition baignoire Chosen finish bath		Choix Finitions bord baignoire Chosen Bath board					Prix Price
			brillant glossy	doux soft	blanc brillant white shiny	blanc doux white soft	frêne ash	rouvre blanchi white oak	tek teak	

VERSION À ENCASTRER / BUILT-IN VERSION

	193 x 140 x 64 H	SEN719014T7	-A0	-U0	A	U	P	Q	T	
					blanc brillant white shiny	blanc doux white soft	frêne ash	rouvre blanchi white oak	tek teak	

FINITION: 14 Airpool, 10 Whirlpool, 2 repose-tête blancs, Désinfection automatique, Robinetterie bord baignoire avec cascade, Cromolight, Télécommande Touch Screen, Radio RDS Stereo avec 4 haut-parleurs, Prise audio pour MP3. Fonctions Whirlpool: régulation électronique de l'intensité, effet ondulant et réchauffeur. Fonctions Airpool: air continu / intermittent.

FEATURES: 14 Airpool nozzles, 10 Whirlpool nozzles, 2 white head rest in true skin, Automatic disinfectant system, Bat mounted mixer, Chromotherapy lights, Touch screen remote control, Radio RDS Stereo with 4 loudspeakers, MP3 AUX plug. Whirlpool functions: electronic intensity control, modulation effect and water's heater. Airpool functions: Airpool non-stop or intermittent.

TABLIER OPTION / OPTIONAL PANELS

1 TABLIER DE FACE

1 FRONT PANEL

	193 x 140 x 64 H	PANVFSE194-	A	U	P	Q	T	
			blanc brillant white shiny	blanc doux white soft	frêne ash	rouvre blanchi white oak	tek teak	

1 TABLIER DE FACE + 1 TABLIER LATÉRAL

1 FRONT PANEL + 1 SIDE PANEL

	193 x 140 x 64 H	PANVFLSE194-	A	U	P	Q	T	
			blanc brillant white shiny	blanc doux white soft	frêne ash	rouvre blanchi white oak	tek teak	

1 TABLIER DE FACE + 2 TABLIERS LATÉRAUX

1 FRONT PANEL + 2 SIDE PANELS

	193 x 140 x 64 H	PANVF2LSE194-	A	U	P	Q	T	
			blanc brillant white shiny	blanc doux white soft	frêne ash	rouvre blanchi white oak	tek teak	

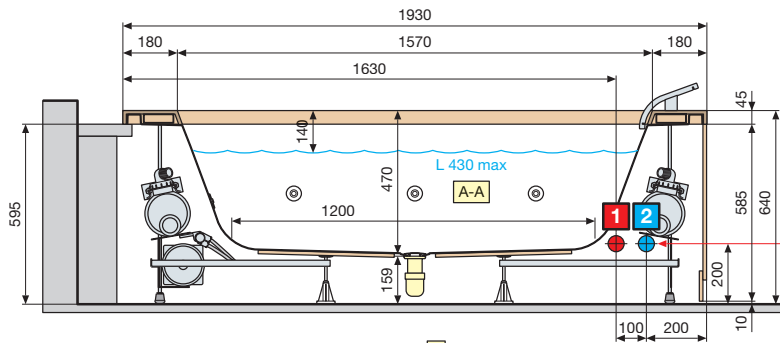
2 TABLIERS DE FACE + 2 TABLIERS LATÉRAUX

2 FRONT PANEL + 2 SIDE PANELS

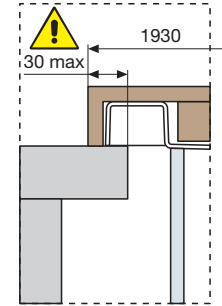
	193 x 140 x 64 H	PANVFLSE194C-	A	U	P	Q	T	
			blanc brillant white shiny	blanc doux white soft	frêne ash	rouvre blanchi white oak	tek teak	

Données techniques voir p. 103. / For technical diagrams see page 103.

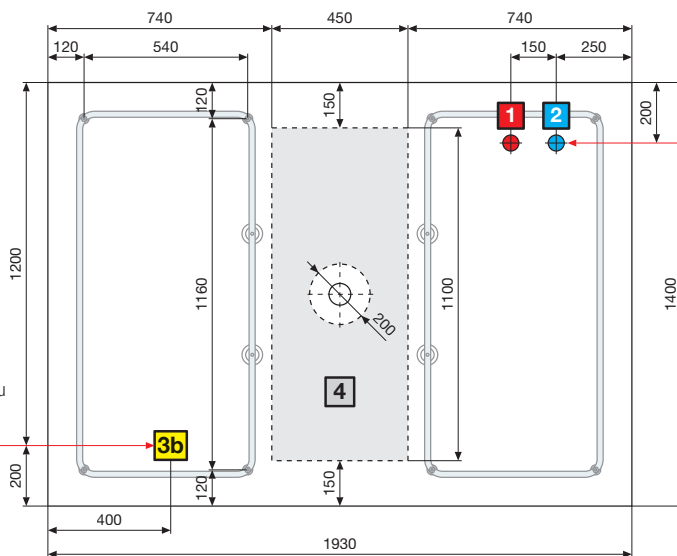
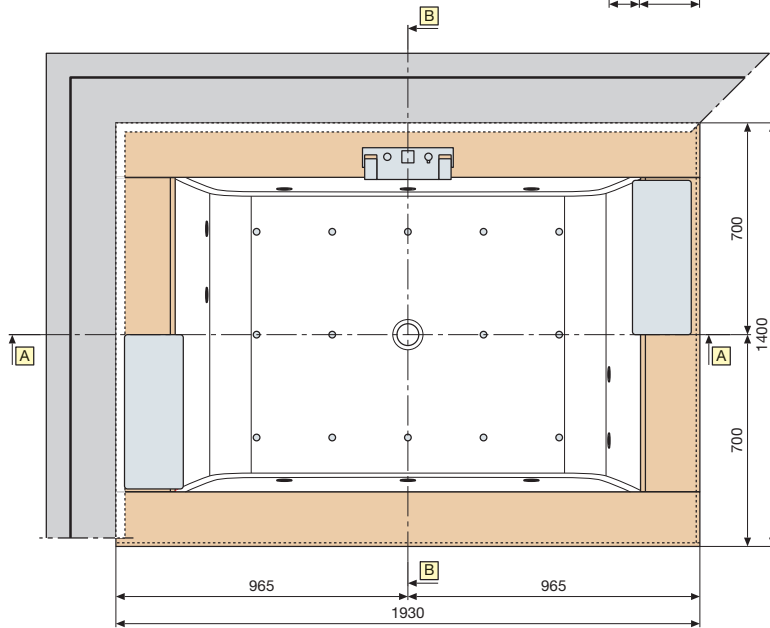
# SENSE DUAL



en case de connecter au mur  
in case of water connection to wall

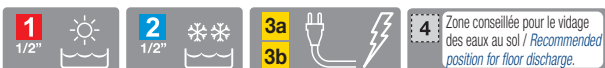
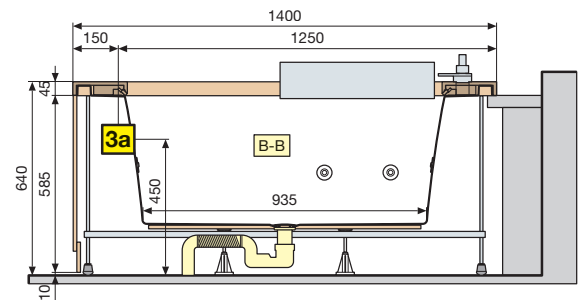


Particulière baignoire à encastrer  
Particular of shell for built-in installation



si baignoire monté au milieu  
de la salle de bain  
if the bath is freestanding

en case de connecter au mur  
in case of water connection to wall



4 Zone conseillée pour le vidage  
des eaux au sol / Recommended  
position for floor discharge.

En amont de l'appareil, installer un disjoncteur différentiel de 30 mA et un coupe-circuit magnétothermique à déconnexion omnipolaire distance d'ouverture >\_ 3 mm.  
The whirlpool bath system must be fitted upstream with a 30 mA circuit breaker with a minimum contact of 3mm.

## CARACTERISTIQUES HYDRAULIQUES

- 10 injecteurs whirlpool
- 14 injecteurs airpool
- Siphon 1 1/2"

## CARACTERISTIQUES ELECTRIQUES

- 230 V
- 50 Hz
- Absorption maximale:  
whirlpool + airpool: 3600 W

## HYDRAULIC CHARACTERISTICS

- 10 whirlpool nozzles
- 14 airpool nozzles
- Siphon connection with 1 1/2" coupling

## ELECTRICAL CHARACTERISTICS

- Supply voltage 230 V
- Frequency 50 Hz
- Maximum absorbed power:  
whirlpool + airpool: 3600 W